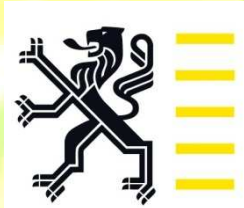


Roosdaal, 11/05/2012

PDPO III binnen het Europese kader

Nele Vanslebrouck



Vlaams Ruraal Netwerk

1. Waar staan we nu?

1.1. PDPO II: overzicht

1.2. PDPO II: stand van zaken assen 1 – 4

1.3. Enkele kritische bedenkingen

2. Waar gaan we (mogelijk) naar toe?

2.1. Het Europese kader: van ‘GSK’ tot ‘platteland’

2.2. ELFPO: voorgestelde maatregelen

2.3. Stand van zaken



PDPO II: overzicht

Gemeenschappelijk Landbouwbeleid (GLB): 2 pijlers

2e pijler = Plattelandsontwikkelingsbeleid (basis: Raadsverordening (EG) nr 1698/2005 en Uitvoeringsverordening (EG) nr 1974/2006)

=> uit te werken door elke lidstaat

2007-2013: 2 programma's voor Plattelandsontwikkeling in België

Vlaams PDPO II → 254 mio. Euro ELFPO

Waals RWDP → 233 mio. Euro ELFPO

Doel: kiezen uit menu aan maatregelen om in te spelen op de mogelijkheden en noden van de Vlaamse landbouw en het Vlaamse platteland

Hoe? Via maatregelen gegroepeerd per thema in vier assen

Meest recente informatie: <http://lv.vlaanderen.be/nlapps/docs/default.asp?fid=72>

(Belinda Cloet: Belinda.Cloet@lv.vlaanderen.be)



Financieel overzicht PDPO II

As	Publieke uitgave (euro)	Cofin.-% ELFPO	Bijdrage ELFPO (euro)
As 1	464.858.857	30,00% (HC+ER: 75%)	146.362.115
As 2	130.355.194	50,00%	65.177.597
As 3	68.015.113	30,00% (HC+ER: 75%)	25.804.534
As 4	41.277.197	30,00%	12.383.159
Technische Bijstand	8.980.828	50,00%	4.490.414
Totaal	713.487.189	33,63% (HC+ER: 65%)	254.217.819

Incl. andere middelen => **713 mio. euro** (wv. 459 mio. Euro VL = 64%)

Health Check & Economisch Herstelplan: + 29,5 mio. Euro
(11,5 mio. As 1, 9 mio. As 2, 9 mio. As 3)

PDPO II: stand van zaken assen 1 – 4

As 1

Doelstelling: verbeteren concurrentievermogen landbouw- en bosbouwsector

Via:

- Opleiding in landbouw
- Sensibiliseringscampagnes rond duurzame landbouw
- Opstartsteun voor jonge landbouwers
- Bedrijfsadviessystemen voor land- en tuinbouwers
- Investerings in landbouwbedrijven
- Acties tvv toegevoegde waarde land- en bosbouwproducten
- Deelname van landbouwers in voedselkwaliteitsschema's
- Voorlichting en afzetbevordering Vlaamse gecertificeerde producten (BOB, GTA, GTS)



As 2

Doelstelling: verbetering van het milieu en het platteland

Via:

- Compenserende betalingen: vergoeding natuur binnen en buiten Natura 2000
- Landbouwmilieumaatregelen en niet-productieve investeringen:
 - Mechanische onkruidbestrijding
 - Verwarringstechniek in de pitfruitteelt
 - Behoud van met uitsterven bedreigde lokale veerassen en variëteiten van hoogstamboomgaarden
 - Introductie van vlinderbloemige gewassen in het silagevoeder
 - Reductie van gewasbeschermingsmiddelen en meststoffen in de sierteelt
 - Hectaresteen voor biologische landbouwproductie
 - Beheerovereenkomst perceelsrandenbeheer
 - Beheerovereenkomst soortenbescherming
 - Beheerovereenkomst erosiebestrijding
 - Beheerovereenkomst water
 - Beheerovereenkomst herstel, ontwikkeling en onderhoud van kleine landschapselementen
 - Inrichtingsmaatregelen door landbouwers ikv Kaderrichtlijn Water
- Maatregelen ter bevordering van het duurzaam gebruik van bosgronden: bebossing van landbouwgronden & niet-productieve investeringen in bossen

As 3

Doelstelling: leefkwaliteit op het platteland en diversificatie van de plattelandseconomie

Via:

- Investerings mbt diversificatie van landbouwactiviteiten naar niet-agrarische activiteiten
- Gebiedsgerichte werking
 - Bevordering van toeristische activiteiten
 - Basisvoorzieningen voor de economie en plattelandsbevolking
 - Ontwikkeling van de paardenhouderij
 - Dorpskernvernieuwing en –ontwikkeling
 - Instandhouding en opwaardering van landelijk erfgoed
 - Intermediaire dienstverlening (opleiding en vorming van ruraal ondernemerschap)

Waar: buitengebied dat geen Leadergebied is



2007-2013: Leader als As 4

Doelstellingen:

- ontwikkelingsinitiatieven in plattlandsgebieden
- stimuleren plattlandseconomie en territoriaal gevoel via lokale ontwikkelingsstrategieën

Hoe? Via een geïntegreerde benadering op lokaal niveau ;
methode (**L**iaisons **E**ntre **A**ctions de **D**éveloppement de l'**E**conomie **R**urale) met enige geschiedenis

- 1991-1993: Leader I: Hageland (gebiedsgebonden, geïntegreerde en participatief)
- 1994-1996: Leader II: Westhoek en Meetjesland (innoverende projecten)
- 2000-2006: Leader+: 5 gebieden (tvtv geïntegreerde en duurzame ontwikkeling)

Via:

- lokale ontwikkelingsstrategieën mbt levenskwaliteit / diversificatie (**As 3!**)
- samenwerkingsprojecten met andere plattlandsgebieden
- steun voor Plaatselijke Groepen



10 Plaatselijke Groepen sinds 18 april 2008

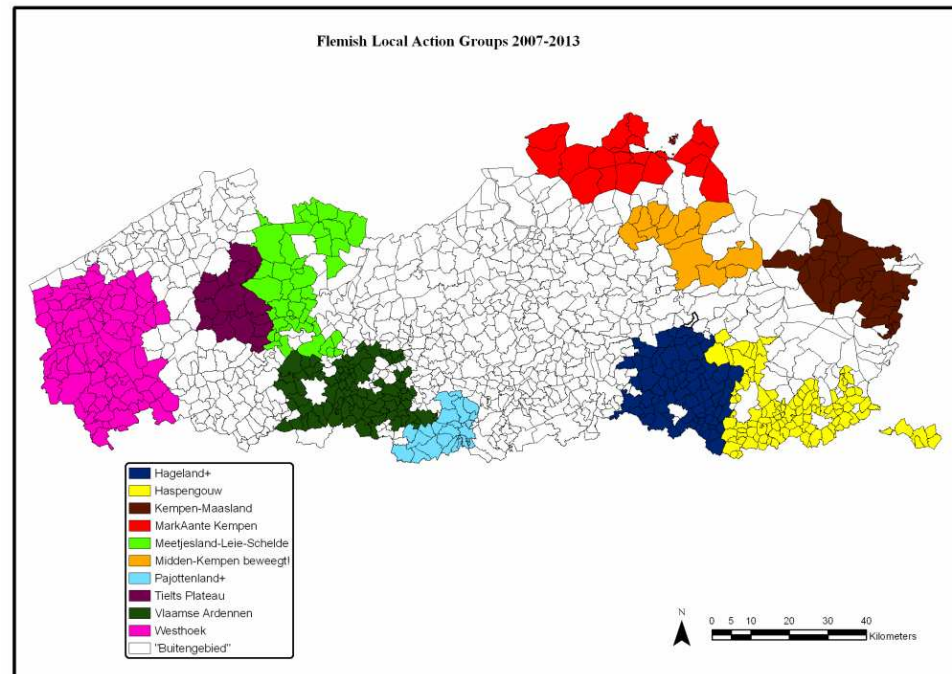
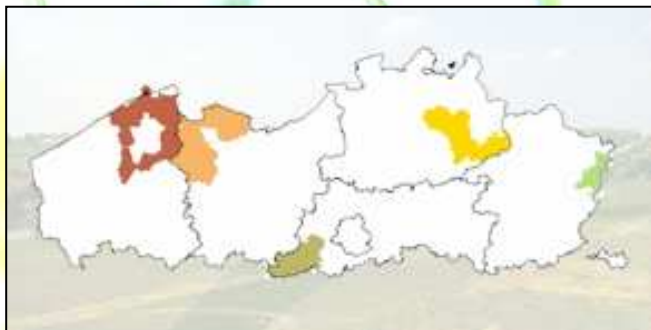
127 gemeentes

5821 km² (VL 13521 km² ; 9230 km² platteland)

1.191.884 inwoners (=1/5 van totaal)

348 PG-leden

(Leader+: 5 PG's)



Gebiedsgerichte werking en Leader in Vlaanderen

[data: Jaarverslag PDPO II – 2011: gegevens 2007-2010]

Reeds uitgegeven budget (incl. top-up, HC & EH):

As 3	47 % (circa 32 van 68 mio. Euro)
As 4	20 % (circa 8 van 41 mio. Euro)
Totaal PDPO II	60 % (426 van 754 mio. Euro)

Procentuele verdeling goedgekeurde dossiers 2007-2010

	As 3 (192 dossiers)	As 4 (332 dossiers)
M 313 (toerisme)	23 %	26 %
M 321 (basisdiensten)	17 %	23 %
M 322 (dorpskern...)	19 %	15 %
M 323 (erfgoed)	18 %	22 %
M 331 (intermediair)	22,3 %	14 %



Kritische bemerkingen om mee te nemen naar een volgende periode...

[bronnen: evaluaties door VLM, Rekenkamer, Europese Commissie ...]

- Nood aan doelmatiger gebiedsafbakening platteland & wat met wederzijdse uitsluiting? + Leader nu enkel mogelijk rond As 3-doelstellingen?
- Competitie tussen kandidaat-PG's ? (nu enkel 10 LOS < slechts 10 PG's)
- Nieuwe Leadergebieden: nood aan externe begeleiding bij opmaak strategie
- Onduidelijkheden/problemen bij start rond coherentie, wettelijke structuren, voorbereidende uitgaven...
- Hoe (beter) bereiken potentiële promotoren (ev. voortraject?)
- Blijvende aandacht voor onderbouwen projectselectie
- Aandacht voor vermijden belangenvermenging
- Coördinator speelt cruciale rol
- Hoe inspelen op verminderende interesse/deelname PG- en PMC-leden?
- Samenwerkingsprojecten hinken achterop ...
- Monitoring en evaluatiekader moet beter... (ill: meten resultaten en impact)



1. Waar staan we nu?

1.1. PDPO II: overzicht

1.2. PDPO II: stand van zaken assen 1 – 4

1.3. Enkele kritische bedenkingen

2. Waar gaan we (mogelijk) naar toe?

2.1. Het Europese kader: van ‘GSK’ tot ‘platteland’

2.2. ELFPO: voorgestelde maatregelen

2.3. Stand van zaken



Het Europese kader...

Situering

- 12 oktober 2011: Europese Commissie maakt voorstellen GLB 2014-2020 bekend
- Pijler 2 = plattelandsontwikkeling = ELFPO
 - => 3 verordeningen van belang
 - **Plattelandsverordening**
 - **GSK-verordening** (koepel voor structuurfondsen, ELFPO en EFMZV)
 - **Horizontale verordening** (voor P1+P2 van GLB)
 - + draagt bij aan **Europa 2020-strategie**
- Veel uitvoeringsbepalingen gedelegeerd naar EC via:
 - *Implementing acts* (via beheerscomité)
 - *Delegated acts* (enkel veto voor Raad of Parlement)
- Deze zullen uitvoerings-VO nr. 1974/2006 vervangen



Schets nieuwe structuur

EUROPA 2020 werkt via "slimme, duurzame en inclusieve groei" aan 5 kerndoelstellingen:

- 1) Werkgelegenheid 2) Onderzoek & innovatie 3) Klimaatverandering & energie 4) Onderwijs 5) Armoede & sociale uitsluiting



Gemeenschappelijk Strategisch Kader (GSK) werkt via 11 gemeenschappelijke doelstellingen:

- 1) Onderzoek, technologische ontwikkeling en innovatie
- 2) Toegang tot, gebruik en kwaliteit van informatie en communicatietechnologie
- 3) Versterken van het concurrentievermogen van KMO's, de landbouwsector en de visserij- en aquacultuursector
- 4) Steun voor de verschuiving naar een koolstofarme economie in alle sectoren
- 5) Bevorderen van de aanpassing aan klimaatverandering, risicopreventie en management
- 6) Milieubescherming en het promoten van het efficiënt gebruik van hulpbronnen
- 7) Bevorderen van duurzaam transport en wegneemen van knelpunten in infrastructuurnetwerken
- 8) Bevorderen van werkgelegenheid en arbeidsmobiliteit
- 9) Bevorderen van sociale inclusie en armoedebestrijding
- 10) Investeren in onderwijs, vaardigheden en levenslang leren
- 11) Versterken van institutionele capaciteit en een efficiënte overheidsadministratie

COHESIEFONDS

ESF

EFRO

EFMZV

ELFPO

Horizontale doelstellingen: innovatie — milieu — mitigatie van en aanpassing aan klimaatverandering

ELFPO-prioriteit 1:

Bevordering van de kennisoverdracht en innovatie in de landbouw en de bosbouwsector en in plattelandsgebieden

ELFPO-prioriteit 2:

Versterking van het concurrentievermogen van alle landbouwtypen en verbetering van de rendabiliteit van de landbouwbedrijven

ELFPO-prioriteit 3:

Bevordering van de organisatie van de voedselketen en van het risicobeheer in de landbouw

ELFPO-prioriteit 4:

Herstel, instandhouding en verbetering van ecosystemen die aangewezen zijn op de landbouw en de bosbouw

ELFPO-prioriteit 5:

Bevordering van het efficiënte gebruik van hulpbronnen en steun voor de omslag naar een koolstofarme en klimaatbestendige economie in de landbouw, de voedsel- en de bosbouwsector

ELFPO-prioriteit 6:

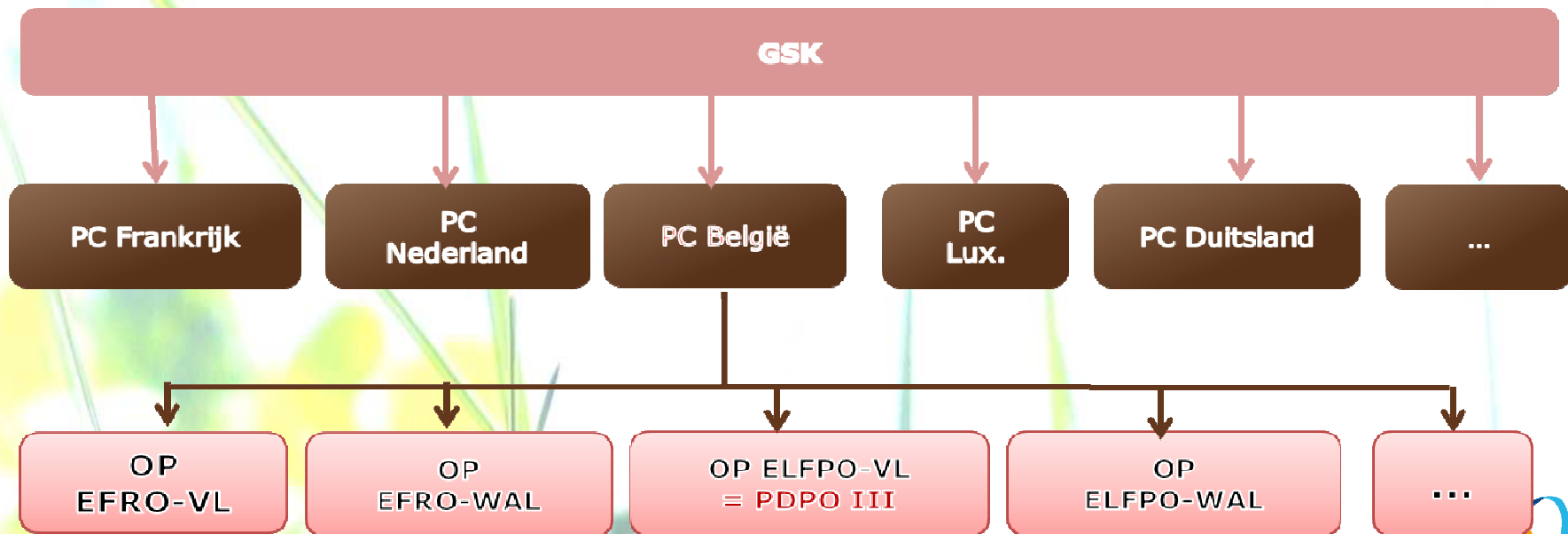
Bevordering van sociale inclusie, armoedebestrijding en economische ontwikkeling in plattelandsgebieden

Concrete uitwerking

Overkoepelend: Gemeenschappelijk Strategisch Kader (GSK)

- Cohesiefonds, Europees Sociaal Fonds (ESF), Europees Fonds voor Regionale Ontwikkeling (EFRO)
- Europees Fonds voor Plattelandsontwikkeling (ELFPO)
- Europees Fonds voor Maritieme Zaken en Zeevisserij (EFMZV)

Te vertalen in nationale partnerschapscontracten (**PC**, per lidstaat) en operationele programma's (**OP**, per fonds in een lidstaat)



ELFPO: 6 EU-prioriteiten

1. Bevorderen kennistransfer & innovatie in landbouw, bosbouw en plattelandsgebieden

- stimuleren van innovatie en kennisbasis in plattelandsgebieden
- verstevigen band tussen de landbouw- & bosbouwsector en onderzoek & innovatie
- stimuleren levenslang leren, beroepsopleiding in landbouw- & bosbouwsector

2. Versterking concurrentievermogen en rendabiliteit landbouw

- faciliteren van herstructurering van lb-bedrijven met ernstige structurele problemen (met geringe marktdeelname / marktgerichte lb-bedrijven in bepaalde sectoren / lb-bedrijven die hun lb-activiteiten moeten diversifiëren)
- faciliteren van de verjonging in de landbouwsector

3. Bevorderen organisatie voedselketen en risicobeheer in landbouw

- primaire producenten beter integreren in voedselketen (adhv kwaliteitsregelingen, afzetbevordering op plaatselijke markten en KK, PG's en BO's)
- steunen van risicobeheer op landbouwbedrijfsniveau



4. Herstel, instandhouding, verbetering ecosystemen die aangewezen zijn op landbouw & bosbouw

- herstellen & in stand houden biodiversiteit & Europese landschappen, incl. Natura 2000-gebieden, HN VF
- verbeteren waterbeheer
- verbeteren bodembeheer

5. Bevorderen efficiënt gebruik van hulpbronnen & steun omslag koolstofarme en klimaatbestendige economie

- bevorderen efficiënter watergebruik in landbouwsector
- bevorderen efficiënter energiegebruik in landbouw- en voedingssector
- faciliteren levering & gebruik energie uit hernieuwbare bronnen en van de bio-economie (bijproducten, afvalmateriaal, residuen ...)
- reduceren van stikstofoxide en de methaanuitstoot door landbouw
- bevorderen van koolstofopslag in landbouw- & bosbouwsector

6. Bevorderen sociale inclusie, armoedebestrijding en economische ontwikkeling plattlandsgebieden

- faciliteren diversifiëring, creatie nieuwe kleine ondernemingen, werkgelegenheid
- stimuleren van de plaatselijke ontwikkeling in plattlandsgebieden
- verbeteren toegankelijkheid, gebruik en kwaliteit van ICT in plattlandsgebieden



Extra Prioriteiten en doelstellingen

- + **3 Horizontale** doelstellingen:

- Innovatie
- Milieu
- Klimaat

=> **Assen** vallen weg

- Uit SWOT-analyse moet blijken op welke van de 6 prioriteiten (en in welke mate) moet worden ingezet
- Een maatregel of actie kan bijdragen tot één of meerdere prioriteiten



ELFPO: voorgestelde maatregelen

Maatregelen rond kennis en advies

Art. 15: Kennistransfer

- = Opleidingen, demo's, informatie-acties, uitwisselingsprojecten tussen landbouwers, landbouwbedrijfsbezoeken, workshops, coaching
- Doelpubliek: mensen werkzaam in landbouw, agrovoeding, bosbouw, grondbeheerders en andere economische actoren (KMO's in platteland)
- Begunstigde: dienstverlener (niet rechtstreeks aan deelnemers)

Art. 16: Bedrijfsadviesystemen (BAS)

- = Advies rond verbeteren economische en milieuprestatie landbouwer, bosbouwer, KMO – link met min. 1 PO-prioriteit
- = Opstart bedrijfsbeheersdiensten, -verzorgingsdiensten en -adviesdiensten voor landbouw & van bedrijfsadviesdiensten voor bosbouw
- = Opleiding adviseurs
- Begunstigde: dienstverlener (max. bedrag per advies)



Maatregelen rond concurrentievermogen

(1)

Art. 17: Voedselkwaliteitsregelingen en landbouwproducten

- = Kwaliteitsschema's door EU of LS erkend
- = Vrijwillige certificeringsschema's door LS erkend
- Steun: jaarlijks bedrag voor NIEUWE deelnemers (berekend op vaste kosten tgv deelname schema), maximum 5 jaar lang, forfaitair
- Begunstigde: producent
- NIET: promotie (via art. 36: samenwerking)

Art. 18: Investeringssteun

= Voor roerende en/of onroerende investeringen:

- Verbetering van algehele prestatie van lb-bedrijf
 - Bij herstructurering: enkel lb-bedrijven < grens (def. LS op basis van SWOT)
- Verwerking, de afzet en/of de ontwikkeling lb-producten of katoen
- Infrastructuur voor ontwikkeling en aanpassing van de lb
- Niet-productieve investeringen (~ AEC, biodiversiteit)



Maatregelen rond concurrentievermogen

(2)

Art.20: Bedrijfsontwikkeling

- = Opstartsteun voor
 - jonge landbouwers
 - niet-agrarische activiteiten in plattelandsgebieden
(voor landbouwer of lid lb-huishouden, niet-lb micro- en kleine bedrijven)
 - kleine landbouwbedrijven (def. LS)
vast bedrag in min. 2 uitbetalingen over max. 5 jaar
- = Investerings in niet-agrarische activiteiten
(voor landbouwer of lid lb-huishouden, niet-lb micro- en kleine bedrijven)
- = Jaarlijkse betalingen voor "regeling voor kleine landbouwers" die bedrijf definitief aan andere landbouwer overdragen

Art.28: Producentengroeperingen

- = Steun voor opstart PrGr's in landbouw- of bosbouwsector
- Begunstigden: PrGr's (voldoen aan def. KMO; erkend door LS)
- Steun: jaarlijks bedrag in eerste 5 jaar na erkenning



Maatregelen rond risicobeheer

Art 19: Herstel landbouwproductiepotentieel na ramp & preventie

- Voor landbouwers, groepen landbouwers of publieke entiteiten
- Geen steun voor inkomensverlies tgv ramp

Art. 37-40: Risicobeheer

- = Premies voor gewas-, dier- of plantverzekering
 - Bij verlies van min. 30% van gemiddelde jaarlijkse productie tgv ongunstige weersomstandigheden, planten- of dierenziekten, plagen
 - Steun rechtstreeks aan landbouwer
- Mutuele fondsen
 - Om landbouwers te vergoeden voor economische verliezen tgv uitbraken van dier- of plantenziekten of milieuongevallen
- Income Stabilisation Tool
 - Wanneer inkomen landbouwer 30% lager ligt dan zijn gemiddeld jaarlijks inkomen



Areaalgebonden maatregelen (1)

Art.29: Agromilieu-klimaat (AEC) maatregelen incl. advies en training

- = Vrijwillige verbintenis voor 5 à 7 jaar op landbouwgrond
- Begunstigde: landbouwer, groep van landbouwers, groepen van landbouwer(s) met grondbeheerders
- Moet verder gaan dan baseline (randvoorwaarden, vergroening, minimumeisen meststoffen en pesticiden)
- Steun: jaarlijks vast bedrag (berekend obv kosten, gedeelde inkomsten en transactiekosten), jaarlijks verlengbaar

Art.30: Biologische landbouw

- = Verbintenis voor 5 à 7 jaar voor bio of voor omschakeling
- Begunstigde: landbouwer, groep van landbouwers
- Steun: jaarlijks vast bedrag per ha UAA (berekend obv kosten, gedeelde inkomsten en transactiekosten)



Areaalgebonden maatregelen (2)

Art. 31: Natura 2000 en KRW

- = Compensatie voor extra verplichtingen (geen contract)
- Begunstigde: landbouwer, boseigenaars, ev. andere grondbeheerders
- Steun: jaarlijks vast bedrag per ha UAA of per ha bos (berekend obv kosten, gedeerde inkomsten)
- Baseline bij KRW: randvoorwaarden en vergroening
- Baseline voor Natura2000: GAEC

Art.32 – 33: Gebieden met een handicap

- Berggebieden
- Natuurlijke handicaps (afbakening obv klimaat- en bodemcriteria)
- Specifieke handicaps (max. 10% van grondgebied LS)



Bosbouwmaatregelen

Art.23: Bebossing en de aanleg van beboste gebieden

= Aanlegkosten + onderhoudskosten (per ha, jaarlijks, max. 10 jaar)

Art.24: Boslandbouwsystemen

= Aanlegkosten + onderhoudskosten (per ha, jaarlijks, max. 3 jr.)

Art.25: Preventie en herstel van bosschade

= Tgv bosbranden en natuurrampen (incl. uitbraken van plagen en ziekten, rampzalige gebeurtenissen en klimaat gerelateerde bedreigingen)

Art.26: Investerings milieu en klimaat

= Ter verbetering veerkracht, milieuwaarde en mitigatiepotentieel van bosecosystemen

Art.27: Investerings technologieën en verwerking & afzet van bosproducten

Art. 35: Bosbouwmilieu- en klimaatmaatregelen

Zelfde principe als AEC-maatregelen



Gebiedsgerichte maatregelen

Art. 21: Basisdiensten en dorpsvernieuwing

- Te vergelijken met huidige As 3
- = Kleinschalige projecten inzake infrastructuur voor ontspanning, toerisme, recreatie, cultuur, erfgoed, ..

Art.42-45: Leader

- Verplicht: minstens 5% van ELFPO
- Ook mogelijk bij andere fondsen (“Community-Led Local Development”)
- Steun voor voorbereiding (via start-up kit of gewone voorbereidingssteun) - samenwerking - werking en animatie



Andere maatregelen en artikelen

Art. 34: Dierenwelzijn

- = Steun voor vrijwillige actie (jaarlijks hernieuwbaar contract)
- Begunstigde: individuele landbouwer
- Steun: vast bedrag (obv kosten, gedeelde inkomsten & transactiekosten)

Art. 36: Samenwerking

- = Samenwerking in landbouw en voedselketen, bosbouw en andere actoren
- Opzetten van clusters en netwerken of focus op nieuwe activiteiten
- EIP operationele groepen
- Ook individuen mogelijk (mits brede verspreiding)

Art. 51-55: Technische Bijstand

- European Network for Rural Development (ENRD)
- European Innovation Partnership Network (EIP-Network)
- European Evaluation Network for Rural Development (EENRD)
- National Rural Network (NRN)

Art. 56-60 : Prijs voor innovatieve lokale samenwerking

Art. 61-63: European Innovation Partnership for Agricultural Productivity and Sustainability



De centjes...

Verdeling budget ELFPO over de lidstaten:

- O.b.v. historische & objectieve criteria: nu nog niet gekend
- Om budget toegekend te krijgen: voldoen aan ex-ante conditionaliteiten

5% van budget opzij: prestatiereserve

Na behalen mijlpalen in 2019, wordt die 5% toegewezen aan succesvolle prioriteiten

Cofinanciering :

- zelfde % voor alle maatregelen: 20% tot 50% ELFPO

Uitz: kennistransfer, producentengroeperingen, opstart jonge lb, samenwerking en Leader → tot 80% ELFPO

- 100% EU voor geld uit capping P1 (naar innovatie)



Toepassingen voor huidige Assen 3 en 4?

Voorstel dat nú op tafel ligt:

- Link mogelijk met prioriteit 6 (sociale inclusie, armoede en economische ontwikkeling plattlandsgebieden) maar ook met alle andere PO-prioriteiten...
- Link mogelijk met maatregelen 15 (advies aan plattlands-KMO's?), 18 (niet-productieve investeringen?), 20 (investeringen in niet-agrarische activiteiten?), 21 (basisdiensten en dorpsvernieuwing), 36 (samenwerking), 42-45 (LEADER), ...
- Link mogelijk met andere fondsen (voorstel GSK-verordening art. 28-31)
 - “Community-led Local Development” (EFRO, ESF, EFMZV)
 - samenwerking mogelijk als lidstaat deze optie meeneemt in PC (en wijze waarop uitwerkt (“multifunded” ; “lead fund” ; ...))
 - uitgangspunt EC: 1 gebied – 1 PG – 1 LOS (acties)

! Is nog maar voorstel op Europees niveau ; moet ingepast worden in definitieve Europese én Vlaamse uitwerking



Stand van zaken

Op Europees niveau

- Momenteel volop discussie in Raadswerkgroepen
- Nog veel onduidelijkheden & onzekerheden
- Uitvoeringsbepalingen worden gedelegeerd naar Commissie via IA of DA => nog wachten op verdere specificaties

Binnen Vlaanderen

- Start voorbereiding ondanks alle onduidelijkheden
- GSK en PC: overleg rond voorbereiding en uitvoering
- 7 februari 2012: Consultatiedag Platteland na 2013 – rapport gepubliceerd
- Ministerieel mandaat aan Uitvoeringscomité PDPO II

Omgevingsanalyse ; brainstorm & SWOT ; werkgroepen

Ex-ante evaluatie

Consultaties ...

Met andere woorden: wordt vervolgd!



Meer informatie

Vlaams Ruraal Netwerk:

Website: <http://www.ruraalnetwerk.be>

Email: ruraalnetwerk@vlaanderen.be

Departement Landbouw en Visserij:

Website: <http://www.vlaanderen.be/pdpo>

Email: belinda.cloet@lv.vlaanderen.be ; nele.vanslembrouck@lv.vlaanderen.be

Bedankt!



Vlaams Ruraal Netwerk